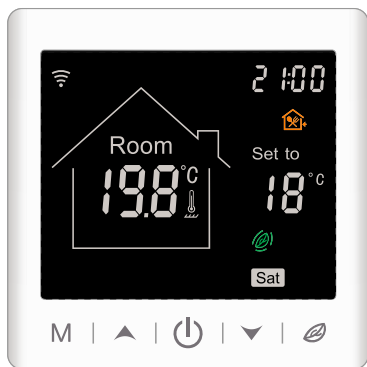


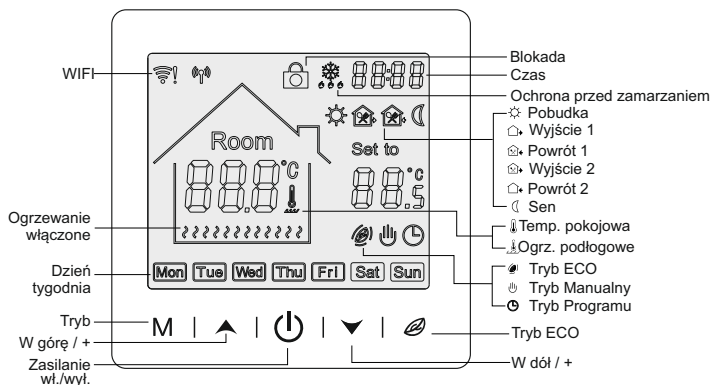
BC 400-E WIFI



1. WPROWADZENIE

Termostat programowalny dla systemów ogrzewania podłogowego.

2. OPIS TERMOSTATU



3. TRYB KONTROLI TEMPERATURY

☑ TRYB PROGRAMU

Program tygodniowy, z możliwością ustawienia do 6 cykli grzewczych dziennie. Przedziały czasowe, dni robocze i temperaturę można ustawiać indywidualnie.

👉 TRYB MANUALNY

Termostat działa w oparciu o ręcznie ustaloną temperaturę, nie biorąc pod uwagę ustawień trybu PROGRAMU.

🕒 TRYB CZASOWY

Termostat działa w oparciu o ręcznie ustaloną temperaturę i wraca do ustawień trybu PROGRAMU w następnym przedziale czasowym.

4. USTAWIENIA UŻYTKOWNIKA

- WŁĄCZENIE / WYŁĄCZENIE** → nacisnąć krótko przycisk
- TRYB PROGRAM / MANUALNY** → nacisnąć krótko **M** aby wybrać tryb MANUALNY lub PROGRAM.
- EDYCJA PROGRAMU** → nacisnąć przycisk **M** przez 3 sek. aby przejść do edycji programu tygodniowego.
- USTAWIENIE CZASU** → nacisnąć przycisk przez 3 sek.
- USTAWIENIE TEMPERATURY** → nacisnąć lub . Zmiana o 0,5°C.
- BLOKADA** → nacisnąć przez 3 sek. w celu zablokowania i odblokowania.

5. CHARAKTERYSTYKA TECHNICZNA

Zasilanie	AC 230V ±10% 50-60Hz
Zużycie energii	Maks. 1 W / WIFI maks. 3 W
Zakres ustawień temperatury	5 - 95°C
Zakres temperatury dla ogrzewania podłogowego	5 - 60°C / fabrycznie 35°C /
Odchylenie dla załączenia i wyłączenia	0,5 - 10°C / fabrycznie ±1°C /
Temperatura pokojowa	-5 - 50°C
Klasa zabezpieczenia	IP20

6. PROGRAMOWANIE

Dostęp → Nacisnąć i przytrzymać przez 3 sekundy przycisk **M**.

TYDZIEŃ	SYMBOL	GODZINY	ZMIANA	TEMPERATURA	ZMIANA
DNI ROBOCZE	1		06:00	Naciśnij przycisk lub	20°C
	2		08:00		15°C
	3		11:30		15°C
	4		12:30		15°C
	5		17:00		22°C
	6		22:00		15°C
WEEKEND	1		06:00	Naciśnij przycisk lub	20°C
	2		08:00		15°C
	3		11:30		15°C
	4		12:30		15°C
	5		17:00		22°C
	6		22:00		15°C

7. USTAWIENIA ZAAWANSOWANE

Przy wyłączonym zasilaniu, nacisnąć i przytrzymać przez 3 sekundy przycisk **M** aby wejść do ustawień zaawansowanych. Następnie ponownie przycisnąć **M**, aby wybrać. Aby zachować ustawienia i wyjść z trybu ustawień zaawansowanych należy nacisnąć .

KOD	FUNKCJA	lub
1ADJ	Kalibracja pomiaru temperatury	Kontrola i kalibracja aktualnej temp. pokojowej
2SEN	Tryb czujnika	IN : kontrola poprzez wbudowany czujnik OUT : ograniczenie poprzez czujnik podłogowy ALL : kontrola poprzez czujnik wbudowany i czujnik podłogowy
3LIT	Ograniczenie temp. ogrzewania podłogowego	5-60°C / fabrycznie 35°C /
4DIF	Zróżnicowanie temp. ogrzewania	1-10°C / fabrycznie ±1°C /
5LTP	Tryb antyzamrażania	ON : tryb włączony OFF : tryb wyłączony
6PRG	Ustawienie programu tygodniowego	12345 : tryb tygodniowy 5/2 dni 123456 : tryb tygodniowy 6/1 dni 1234567 : tryb tygodniowy 7/0 dni OFF : wyłączenie programu tygodniowego
7RLE	Status styków zasilania i bezpotencjałowych NO: normalnie otw. NC: normalnie zamk.	00 : oba styki normalnie otwarte 01 : styk zasilania normalnie zamknięty styk bezpotencjałowy normalnie otwarty 02 : oba styki normalnie zamknięte 03 : oba styki normalnie zamknięte; przy wyłączonym zasilaniu, ochrona przed zamrażaniem jest wyłączona
8DLY	Opóźnienie dla wyjść	0 - 5 min. - odstęp czasowy między działaniem styku bezpotencjałowego i styku zasilania
9HIT	Reset do ustawień fabrycznych	Nacisnąć aby zresetować termostat do ustawień fabrycznych
AFAC	Ustawienie temperatury maks.	35-95°C

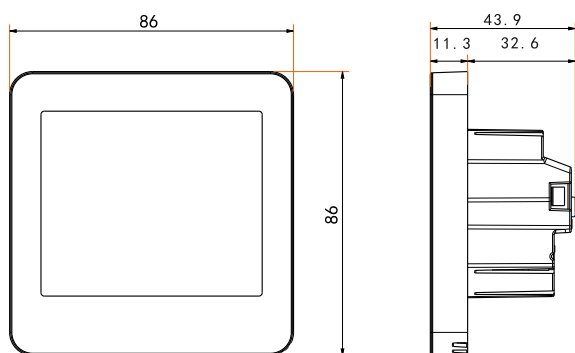
8. BŁĄD CZUJNIKA

Należy poprawnie wybrać tryb pracy czujników. Jeżeli pojawi się błąd E0/E1, termostat zostanie wyłączony do momentu usunięcia błędu.

E0: wbudowany czujnik jest podłączony nieprawidłowo lub jest odłączony.

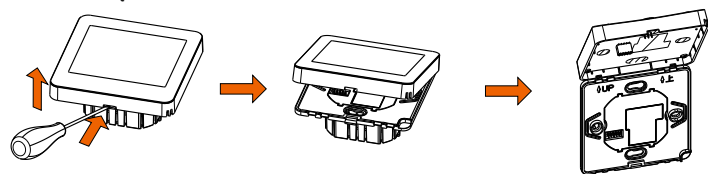
E1: czujnik podłogi jest podłączony nieprawidłowo lub jest odłączony.

9. WYMIARY (mm)



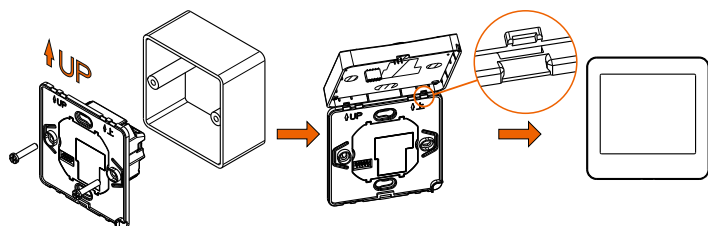
10. MONTAŻ

1. Odpiąć część frontową z ekranem podważając ją od dołu śrubokrętem.



2. Wpiąć i dokręcić przewody. Odizolować na 7 - 9 mm.

3. Zamontować płytkę ścienną do puszek i ostrożnie zamocować termostat za pomocą śrub (0,2 - 0,4 Nm).



4. Zamontować na powrót część frontową termostatu z ekranem.

11. WAŻNE INFORMACJE

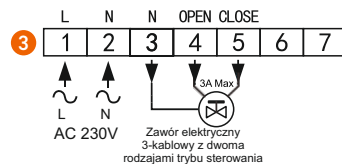
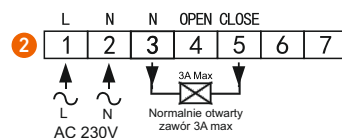
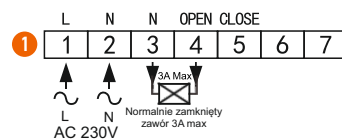
- Istnieje ryzyko porażenia prądem w trakcie czynności instalacyjnych, dlatego też montaż urządzenia może być wykonany jedynie przez wykwalifikowanego specjalistę.
- Przed instalacją upewnić się, że urządzenie jest kompatybilne z zasilaniem.
- Termostat może być zamontowany w puszcze o wymiarach 86 mm.
- W trakcie montażu zachować ostrożność, tak aby nie uszkodzić frontowej części termostatu.
- Podczas czyszczenia termostatu należy odłączyć zasilanie. Kurz wycierać wyłącznie miękką szmatką lub ręcznikiem papierowym. Nie używać środków czyszczących lub innych środków chemicznych.

12. GAMA MODELOWA

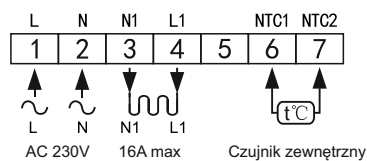
MODEL	703	716	723
Natężenie prądu	3A	16A	3A
Wbudowany czujnik	●	●	●
Czujnik podłogowy ograniczający	●	●	●
Programator tygodniowy	●	●	●
Podwójny styk NC/NO	●	×	×
Styk bezpotencjałowy	×	×	●

12. SCHEMAT PODŁĄCZENIA

MODEL 703



MODEL 716



MODEL 723

